

# 2021 2022 CATALOGO

**SIAM QUALITY SRL**

GUANTI - IMBALLAGGIO  
ABBIGLIAMENTO - MONOUSO - PARTY





# SIAM QUALITY

## CATALOGO GENERALE

GUANTI



IMBALLAGGIO



ABBIGLIAMENTO



MONOUSO



PARTY



ARTICOLI SPECIALI



Riproponendo l'arcaico nome della Thailandia, la SIAM QUALITY esplica stretti legami con questo paese, alla cui espansione economica, avvenuta in tempi recenti, è connesso lo sviluppo dell'azienda.

Sorta nel 1984, dal 1999, con l'ampliarsi del rapporto con altri paesi dell'Asia, la SIAM QUALITY si rivolge al settore dell'imballaggio, dei detersivisti e del monouso, con l'obiettivo di garantire la massima qualità degli articoli trattati, cercando sempre di soddisfare le esigenze della sua clientela ormai diffusa in tutt'Italia.



8-19

### GUANTI *gloves*

<b>0125</b>	<b>GUANTO</b> IN LATTICE CLORINATO _____ 8 <i>chlorinated latex glove</i>
<b>0126</b>	<b>GUANTO</b> IN LATTICE POLIMERIZZATO _____ 8 <i>polimercoated latex glove</i>
<b>0130</b>	<b>GUANTO</b> IN LATTICE AQL 1,5 _____ 9 <i>latex glove AQL 1.5</i>
<b>0134</b>	<b>GUANTO</b> IN LATTICE SENZA POLVERE ALOE _____ 9 <i>aloe powerfree latex glove</i>
<b>0135</b>	<b>GUANTO</b> IN LATTICE BLU AQL 1,5 CON POLVERE_ 10 <i>blue latex glove AQL 1.5</i>
<b>0140</b>	<b>GUANTO</b> IN LATTICE 10 PZ _____ 10 <i>latex glove 10 pcs</i>
<b>0171</b>	<b>GUANTO</b> USO DOMESTICO _____ 11 <i>household glove</i>
<b>0175</b>	<b>GUANTI</b> SATINATI _____ 11 <i>no flocked glove</i>
<b>0151</b>	<b>GUANTI</b> IN VINILE ELASTICIZZATO SENZA POLVERE _12 <i>stretch powderfree vinyl glove</i>
<b>0152</b>	<b>GUANTI</b> IN VINILE SENZA POLVERE _____ 12 <i>powderfree vinyl glove</i>
<b>0153</b>	<b>GUANTI</b> IN VINILE BLU _____ 13 <i>blue vinyl glove</i>
<b>0154</b>	<b>GUANTI</b> IN VINILE/NITRILE SENZA POLVERE _____ 13 <i>powderfree vinyl/nitril glove</i>
<b>0155/M</b>	<b>GUANTO</b> IN NITRILE _____ 14 <i>nitril glove</i>
<b>0155/T</b>	<b>GUANTO</b> IN NITRILE _____ 14 <i>nitril glove</i>
<b>0155-ONE</b>	<b>GUANTO</b> IN NITRILE ONE _____ 14 <i>nitril glove</i>
<b>0155 NERO</b>	<b>GUANTO</b> IN NITRILE SENZA POLVERE NERO _____ 15 <i>powderfree black nitril glove</i>
<b>0155 N-ONE</b>	<b>GUANTO</b> IN NITRILE SENZA POLVERE NERO _____ 15 <i>powderfree black nitril glove</i>
<b>0160</b>	<b>GUANTO</b> IN TPE _____ 16 <i>TPE glove</i>
<b>0160B</b>	<b>GUANTO</b> IN TPE _____ 16 <i>TPE glove</i>
<b>0161</b>	<b>GUANTO</b> IN POLIETILENE _____ 17 <i>LDPE glove</i>
<b>0162/A</b>	<b>GUANTO</b> IN POLIETILENE LUNGO _____ 17 <i>long LDPE glove</i>
<b>0163</b>	<b>GUANTO</b> IN POLIETILENE EXTRALUNGO _____ 17 <i>extra long LDPE glove</i>
<b>0164</b>	<b>GUANTO</b> IN POLIETILENE _____ 18 <i>HDPE glove</i>
<b>0164/A</b>	<b>GUANTO</b> IN POLIETILENE _____ 18 <i>HDPE glove</i>
<b>0164/A 500</b>	<b>GUANTO</b> IN POLIETILENE _____ 19 <i>HDPE glove</i>
<b>0164 BIO</b>	<b>GUANTO</b> BIO _____ 19 <i>BIO glove</i>

22-25

### IMBALLAGGIO *packing*

<b>0480/1</b>	<b>SACCHETTO</b> CON MANICI BIO&COMPOST _____ 22 <i>Bio&amp;compost t-shirt bags on roll</i>
<b>0481/1</b>	<b>SACCHETTO</b> CON MANICI BIO&COMPOST _____ 22 <i>Bio&amp;compost t-shirt bags on roll</i>
<b>0483/1</b>	<b>SACCHETTO</b> CON MANICI BIO&COMPOST _____ 22 <i>Bio&amp;compost t-shirt bags on roll</i>
<b>0490/1</b>	<b>SACCHETTO</b> BIO&COMPOST A ROTOLO _____ 23 <i>Bio&amp;compost bags on roll</i>
<b>0493/1</b>	<b>SACCHETTO</b> STAR SEAL BIO&COMPOST _____ 23 <i>Bio&amp;compost star seal bags on roll</i>
<b>0461/1</b>	<b>SHOPPER</b> BIODEGRADABILE _____ 24 <i>t-shirt bags biodegradable</i>
<b>0461/2</b>	<b>SHOPPER</b> BIODEGRADABILE _____ 24 <i>t-shirt bags biodegradable</i>
<b>0461/4</b>	<b>SHOPPER</b> BIODEGRADABILE _____ 24 <i>t-shirt bags biodegradable</i>
<b>0454</b>	<b>ESPOSITORE</b> SACCHETTI E GUANTI _____ 24 <i>exhibitor bags and gloves</i>
<b>0455/4</b>	<b>FOGLIETTI</b> HD _____ 25 <i>HDPE sheets</i>
<b>0455/5</b>	<b>FOGLIETTI</b> HD _____ 25 <i>HDPE sheets</i>
<b>0455/6</b>	<b>FOGLIETTI</b> HD _____ 25 <i>HDPE sheets</i>
<b>0458/1</b>	<b>SACCHETTI</b> FREEZER A ROTOLO _____ 25 <i>freezer bags on roll</i>
<b>0458/2</b>	<b>SACCHETTI</b> FREEZER A ROTOLO _____ 25 <i>freezer bags on roll</i>
<b>0457/2</b>	<b>BORSA</b> RIUTILIZZABILE _____ 25 <i>PP woven shopping bags</i>

28-45

### ABBIGLIAMENTO *clothing*

<b>0165</b>	<b>GREMBIULE</b> ACCOPPIATO _____ 28 <i>PP+PE apron</i>
<b>0166</b>	<b>GREMBIULE</b> IN POLIETILENE ALTA DENSITÀ _____ 28 <i>HDPE apron</i>
<b>0166A</b>	<b>GREMBIULE</b> IN POLIETILENE ALTA DENSITÀ _____ 28 <i>HDPE apron</i>
<b>0166/B</b>	<b>GREMBIULE</b> BLU IN POLIETILENE ALTA DENSITÀ_ 29 <i>blue HDPE apron</i>
<b>0167</b>	<b>GREMBIULE</b> IN POLIETILENE BASSA DENSITÀ____ 29 <i>LDPE apron</i>
<b>0168</b>	<b>GREMBIULE</b> IN POLIETILENE BASSA DENSITÀ____ 30 <i>LDPE apron</i>
<b>0168/B</b>	<b>GREMBIULE</b> IN POLIETILENE BASSA DENSITÀ____ 30 <i>LDPE apron</i>
<b>0168/T</b>	<b>GREMBIULE</b> IN POLIETILENE BASSA DENSITÀ____ 30 <i>LDPE apron</i>
<b>0169</b>	<b>GREMBIULE</b> PVC _____ 30 <i>PVC apron</i>



<b>0170</b>	<b>GREMBIULE</b> IN SMS _____ 31	<b>0520/6B</b>	<b>CUFFIA</b> A PALLONCINO CON ELASTICO _____ 42
	<i>SMS apron</i>		<i>bouffant cap</i>
<b>0185</b>	<b>GREMBIULE</b> POLITENE BASSA DENSITÀ _____ 31	<b>0520/7</b>	<b>CAPPELLINO</b> IN CARTA _____ 43
	<i>LDPE apron</i>		<i>paper cap</i>
<b>0185/B</b>	<b>GREMBIULE</b> BLU IN POLIETILENE BASSA DENSITÀ _____ 32	<b>0520/8</b>	<b>CAPPELLO</b> DA CUOCO POLIPROPILENE _____ 43
	<i>blue LDPE apron</i>		<i>chef cap</i>
<b>0188</b>	<b>GREMBIULE</b> IN POLIETILENE ALTA DENSITÀ IMBUSTATO _____ 32	<b>0520/8C</b>	<b>CAPPELLO</b> DA CUOCO CARTA _____ 43
	<i>HDPE apron (individually packed)</i>		<i>paper chef cap</i>
<b>0530/0</b>	<b>GREMBIULE</b> DA VISITATORE CHIUSO _____ 33	<b>0540/1</b>	<b>MANICOTTI</b> IN POLIETILENE _____ 44
	<i>close visitor coat</i>		<i>PE oversleeves</i>
<b>0530/1</b>	<b>GREMBIULE</b> DA VISITATORE APERTO _____ 33	<b>0540/1B</b>	<b>MANICOTTI</b> IN POLIETILENE _____ 44
	<i>open visitor coat</i>		<i>PE oversleeves</i>
<b>0580/1</b>	<b>CAMICE</b> DA VISITATORE _____ 34	<b>0540/11</b>	<b>MANICOTTI</b> IN POLIPROPILENE _____ 44
	<i>surgical gowns</i>		<i>PP oversleeves</i>
<b>0530/2 30</b>	<b>CAMICE</b> TNT 30 gr _____ 34	<b>0540/2</b>	<b>COPRISCARPE</b> IN CPE _____ 44
	<i>lab coat 30 gr</i>		<i>CPE shoecover</i>
<b>0530/2 40</b>	<b>CAMICE</b> TNT 40 gr _____ 35	<b>0540/2 4,2</b>	<b>COPRISCARPE</b> IN CPE _____ 44
	<i>lab coat 40 gr</i>		<i>CPE shoecover</i>
<b>0530/2 50</b>	<b>CAMICE</b> TNT 50 gr _____ 35	<b>0540/3</b>	<b>COPRISCARPE</b> ACCOPPIATO _____ 45
	<i>lab coat 50 gr</i>		<i>PP+PE shoecover</i>
<b>0530/3 30</b>	<b>TUTA INTERA</b> 30 gr _____ 36	<b>0540/4</b>	<b>COPRISCARPE</b> ANTISCIVOLO _____ 45
	<i>cover hall</i>		<i>antiskid shoecover</i>
<b>0530/3 40</b>	<b>TUTA INTERA</b> 40 gr _____ 36	<b>0540/5</b>	<b>COPRISCARPE</b> TNT _____ 45
	<i>cover hall</i>		<i>PP shoecover</i>
<b>0530/3 50</b>	<b>TUTA INTERA</b> 50 gr _____ 36		
	<i>cover hall</i>		
<b>0510/1</b>	<b>MASCHERINE</b> ANTIPOLVERE A CONCHIGLIA _____ 38		
	<i>dust mask</i>		
<b>0510/2</b>	<b>MASCHERINE</b> PROTETTIVE A DUE VELI CON ELASTICO _____ 38		
	<i>two ply earloop mask</i>		
<b>0510/3E</b>	<b>MASCHERINE</b> PROTETTIVE A TRE VELI CON ELASTICO _____ 38	<b>0560/3</b>	<b>KIMONO</b> CON CINTURA _____ 48
	<i>three ply earloop mask with elastic</i>		<i>kimono</i>
<b>0510/4</b>	<b>MASCHERINE</b> PROTETTIVE AD UN VELO _____ 39	<b>0560/3B</b>	<b>KIMONO</b> CON CINTURA _____ 48
	<i>paper mask</i>		<i>kimono</i>
<b>0510/5</b>	<b>MASCHERINA</b> CON VISIERA _____ 39	<b>0560/4</b>	<b>FASCIA</b> PER CAPELLI _____ 48
	<i>mask with shield</i>		<i>hair band</i>
<b>0510/7</b>	<b>MASCHERINA</b> PROTETTIVE FFP2 CON ELASTICO _____ 39	<b>0560/1</b>	<b>CIABATTE</b> APERTE _____ 49
	<i>FFP2 mask with elastic</i>		<i>open slippers</i>
<b>0510/6</b>	<b>COPRIBARBA</b> _____ 40	<b>0560/1C</b>	<b>CIABATTE</b> CHIUSE _____ 49
	<i>beard cover</i>		<i>closed slippers</i>
<b>0590/6</b>	<b>BAVAGLIO</b> TNT E TASCA _____ 40	<b>0560/2</b>	<b>TANGA</b> UOMO _____ 50
	<i>dental bib</i>		<i>pants for man</i>
<b>0510/7</b>	<b>BAVAGLIO</b> IN MATERIALE ACCOPPIATO E TASCA _____ 40	<b>0560/21</b>	<b>TANGA</b> DONNA _____ 50
	<i>dental bib</i>		<i>pants for woman</i>
<b>0520/1</b>	<b>CUFFIA</b> DOCCIA TRASPARENTE IN POLITENE _____ 41	<b>0580/3</b>	<b>COPRITESTIERA</b> _____ 52
	<i>shower cap</i>		<i>cover head</i>
<b>0520/3</b>	<b>CUFFIA</b> CON VISIERA _____ 41	<b>0580/3V</b>	<b>COPRITESTIERA</b> _____ 52
	<i>peak cap</i>		<i>cover head</i>
<b>0520/4</b>	<b>CUFFIA</b> CON VISIERA E RETINA _____ 41	<b>0580/4</b>	<b>COPRIRIUNITO</b> _____ 52
	<i>peak cap with snood</i>		<i>cover chair</i>
<b>0520/5</b>	<b>CUFFIA</b> CON ELASTICO RINFORZATO _____ 42	<b>0580/4V</b>	<b>COPRIRIUNITO</b> _____ 52
	<i>clip cap</i>		<i>cover chair</i>
<b>0520/5V</b>	<b>CUFFIA</b> CON ELASTICO RINFORZATO _____ 42	<b>0580/5</b>	<b>COPRISEGGIOLINO</b> _____ 52
	<i>clip cap</i>		<i>round chair</i>
<b>0520/5B</b>	<b>CUFFIA</b> CON ELASTICO RINFORZATO _____ 42	<b>0580/6</b>	<b>COPRIMANIGLIA</b> _____ 52
	<i>clip cap</i>		<i>cover handle</i>
<b>0520/6</b>	<b>CUFFIA</b> A PALLONCINO CON ELASTICO _____ 42	<b>0580/7</b>	<b>COPRIBRACCIOLO</b> _____ 52
	<i>bouffant cap</i>		<i>armrest cover</i>
<b>0520/6V</b>	<b>CUFFIA</b> A PALLONCINO CON ELASTICO _____ 42	<b>0580/92</b>	<b>COPRIPOLTRONA</b> PODOLOGIA _____ 53
	<i>bouffant cap</i>		





<b>0580/93</b>	<i>cover chair podiatry</i> <b>COPRIGAMBALE</b> <b>PODOLOGIA</b> _____	53
	<i>cover leg podiatry</i>	

56-71

### PARTY party

<b>0209/1</b>	<b>STUZZICADENTI</b> IN BETULLA _____	56
	<i>wooden toothpicks</i>	
<b>0209/2</b>	<b>STUZZICADENTI</b> IN BETULLA _____	56
	<i>wooden toothpicks</i>	
<b>0209/3</b>	<b>STUZZICADENTI</b> IN BETULLA _____	56
	<i>wooden toothpicks</i>	
<b>0209/4</b>	<b>STUZZICADENTI</b> IN BETULLA _____	57
	<i>wooden toothpicks</i>	
<b>0209/5</b>	<b>STUZZICADENTI</b> CON FROLLINO _____	57
	<i>frill picks</i>	
<b>0209/51</b>	<b>STUZZICADENTI</b> CON FROLLINO _____	57
	<i>frill picks</i>	
<b>0209/5A</b>	<b>STUZZICADENTI</b> CON FROLLINO _____	57
	<i>frill picks</i>	
<b>0209/6</b>	<b>FRUTTINI</b> _____	57
	<i>fruit picks</i>	
<b>0209/7</b>	<b>BANDIERINE</b> _____	57
	<i>flags</i>	
<b>0210/15</b>	<b>SPIEDINI</b> BAMBOO 0,25 PER MACCHINARI _____	58
	<i>bamboo skewers for machines</i>	
<b>0210/20</b>	<b>SPIEDINI</b> BAMBOO 0,25 PER MACCHINARI _____	58
	<i>bamboo skewers for machines</i>	
<b>0210/25</b>	<b>SPIEDINI</b> BAMBOO 0,25 PER MACCHINARI _____	58
	<i>bamboo skewers for machines</i>	
<b>0210/15 C</b>	<b>SPIEDINI</b> BAMBOO 0,25 MANUALI _____	58
	<i>bamboo manual skewers</i>	
<b>0210/20 C</b>	<b>SPIEDINI</b> BAMBOO 0,25 MANUALI _____	58
	<i>bamboo manual skewers</i>	
<b>0210/25 C</b>	<b>SPIEDINI</b> BAMBOO 0,25 MANUALI _____	58
	<i>bamboo manual skewers</i>	
<b>0220/20</b>	<b>SPIEDINI</b> BAMBOO 0,3 PER MACCHINARI _____	59
	<i>bamboo skewers for machines</i>	
<b>0220/23</b>	<b>SPIEDINI</b> BAMBOO 0,3 PER MACCHINARI _____	59
	<i>bamboo skewers for machines</i>	
<b>0220/25</b>	<b>SPIEDINI</b> BAMBOO 0,3 PER MACCHINARI _____	59
	<i>bamboo skewers for machines</i>	
<b>0220/30</b>	<b>SPIEDINI</b> BAMBOO 0,3 PER MACCHINARI _____	59
	<i>bamboo skewers for machines</i>	
<b>0220/20 C</b>	<b>SPIEDINI</b> BAMBOO 0,3 MANUALI _____	59
	<i>bamboo manual skewers</i>	
<b>0220/23 C</b>	<b>SPIEDINI</b> BAMBOO 0,3 MANUALI _____	59
	<i>bamboo manual skewers</i>	
<b>0220/25 C</b>	<b>SPIEDINI</b> BAMBOO 0,3 MANUALI _____	59
	<i>bamboo manual skewers</i>	
<b>0221/15</b>	<b>SPIEDINI</b> IN BETULLA _____	60
	<i>wooden skewers</i>	
<b>0221/20</b>	<b>SPIEDINI</b> IN BETULLA _____	60
	<i>wooden skewers</i>	
<b>0221/25</b>	<b>SPIEDINI</b> IN BETULLA _____	60
	<i>wooden skewers</i>	
<b>0233/1</b>	<b>SPIEDO</b> CON NODO IN PUNTA _____	60
	<i>skewers with knot</i>	
<b>0233/2</b>	<b>SPIEDO</b> CON NODO IN PUNTA _____	60
	<i>skewers with knot</i>	
<b>0234/1</b>	<b>PALETTE</b> IN LEGNO DA CAFFÈ _____	60
	<i>coffee stirrer</i>	
<b>0300</b>	<b>TOVAGLIA</b> IN TESSUTO NON TESSUTO _____	61
	<i>TNT table cloth</i>	
<b>0217/1</b>	<b>CUCCHIAINO</b> BIO&COMPOST _____	62
	<i>bio&amp;compost coffee spoon</i>	
<b>0217/12</b>	<b>CUCCHIAIO</b> BIO&COMPOST _____	62
	<i>bio&amp;compost spoon</i>	
<b>0217/10</b>	<b>FORCHETTA</b> BIO&COMPOST _____	62
	<i>bio&amp;compost fork</i>	
<b>0217/11</b>	<b>COLTELLO</b> BIO&COMPOST _____	62
	<i>bio&amp;compost knife</i>	
<b>0217/2 B</b>	<b>BIS</b> BIO&COMPOST _____	63
	<i>bio&amp;compost combo</i>	
<b>0217/3 B</b>	<b>TRIS</b> BIO&COMPOST _____	63
	<i>bio&amp;compost combo</i>	
<b>0240/1</b>	<b>PIATTO ROTONDO</b> BIO&COMPOST _____	64
	<i>bio&amp;compost round plate</i>	
<b>0240/2</b>	<b>PIATTO ROTONDO</b> BIO&COMPOST _____	64
	<i>bio&amp;compost round plate</i>	
<b>0240/22</b>	<b>PIATTO ROTONDO</b> BIO&COMPOST _____	64
	<i>bio&amp;compost round plate</i>	
<b>0240/3</b>	<b>PIATTO ROTONDO</b> BIO&COMPOST _____	64
	<i>bio&amp;compost round plate</i>	
<b>0240/9</b>	<b>PIATTO PIZZA</b> BIO&COMPOST _____	65
	<i>bio&amp;compost pizza plate</i>	
<b>0241/1</b>	<b>PIATTO OVALE</b> BIO&COMPOST _____	65
	<i>bio&amp;compost oval plate</i>	
<b>0243/1</b>	<b>PIATTO BIS COMPARTO</b> BIO&COMPOST _____	65
	<i>bio&amp;compost two-compartment plate</i>	
<b>0243/4</b>	<b>PIATTO TRIS COMPARTO</b> BIO&COMPOST _____	65
	<i>bio&amp;compost three-compartment plate</i>	
<b>0244/1</b>	<b>INSALATIERA ROTONDA</b> BIO&COMPOST _____	66
	<i>bio&amp;compost round salad bowl</i>	
<b>0244/1 C</b>	<b>COPERCHIO ROTONDO</b> IN PET _____	66
	<i>round PET cover</i>	
<b>0249/1</b>	<b>INSALATIERA QUADRATA</b> BIO&COMPOST _____	66
	<i>bio&amp;compost square salad bowl</i>	
<b>0249/1 C</b>	<b>COPERCHIO QUADRATO</b> IN PET _____	66
	<i>square PET cover</i>	
<b>0245/1</b>	<b>CIOTOLA</b> BIO&COMPOST _____	67
	<i>bio&amp;compost bowl</i>	
<b>0245/2</b>	<b>CIOTOLA</b> BIO&COMPOST _____	67
	<i>bio&amp;compost bowl</i>	
<b>0245/3</b>	<b>CIOTOLA</b> BIO&COMPOST _____	67
	<i>bio&amp;compost bowl</i>	
<b>0245/4</b>	<b>CIOTOLA</b> BIO&COMPOST _____	67
	<i>bio&amp;compost bowl</i>	
<b>0247/1</b>	<b>PIATTO QUADRATO</b> BIO&COMPOST _____	68
	<i>bio&amp;compost square plate</i>	
<b>0247/2</b>	<b>PIATTO QUADRATO</b> BIO&COMPOST _____	68
	<i>bio&amp;compost square plate</i>	
<b>0247/3</b>	<b>PIATTO QUADRATO</b> BIO&COMPOST _____	68
	<i>bio&amp;compost square plate</i>	
<b>0248/1</b>	<b>VASSOIO RETTANGOLARE</b> BIO&COMPOST _____	68
	<i>bio&amp;compost rectangular tray</i>	



<b>0253/1</b>	<b>VASCHETTA RETTANGOLARE BIO&amp;COMPOST</b> __ 68 <i>bio&amp;compost square plate</i>	<b>1350/2</b>	<b>NASTRO ADESIVO RUMOROSO BIANCO</b> _____ 77 <i>white noisy adhesive tape</i>
<b>0253/2</b>	<b>VASCHETTA RETTANGOLARE BIO&amp;COMPOST</b> __ 68 <i>bio&amp;compost square plate</i>	<b>1350/5</b>	<b>NASTRO ADESIVO LOW NOISE AVANA</b> _____ 77 <i>adhesive tape</i>
<b>0251/1</b>	<b>CONTENITORE HAMBURGER BIO&amp;COMPOST</b> __ 69 <i>bio&amp;compost hamburger box</i>	<b>1350/6</b>	<b>NASTRO ADESIVO LOW NOISE TRASPARENTE</b> __ 77 <i>adhesive tape</i>
<b>0251/2</b>	<b>CONTENITORE CON COPERCHIO BIO&amp;COMPOST</b> 69 <i>bio&amp;compost box with a lid</i>	<b>1350/7</b>	<b>NASTRO ADESIVO LOW NOISE BIANCO</b> _____ 77 <i>adhesive tape</i>
<b>0252/1</b>	<b>CONTENITORE PASTI 2 COMP. BIO&amp;COMPOST</b> _ 69 <i>bio&amp;compost two meals box</i>	<b>1350/8</b>	<b>NASTRO ADESIVO TRASPARENTE</b> _____ 78 <i>stationary tape</i>
<b>5520CA MX</b>	<b>CANNUCCE DRITTE IN CARTA IMB. SING.</b> _____ 70 <i>individually wrapped paper straight straws</i>	<b>1350/15</b>	<b>NASTRO CHIOCCHIOLA</b> _____ 78 <i>stationary tape</i>
<b>5520CA BI</b>	<b>CANNUCCE DRITTE IN CARTA BIANCA</b> _____ 71 <i>paper straight straws</i>	<b>1350/18</b>	<b>NASTRO ADESIVO TRASPARENTE</b> _____ 78 <i>stationary tape</i>
<b>5520CA NR</b>	<b>CANNUCCE DRITTE IN CARTA NERA</b> _____ 71 <i>paper straight straws</i>	<b>1350/24</b>	<b>NASTRO SIGILLA SACCHETTI</b> _____ 78 <i>seals bag tape</i>

74-80

### ARTICOLI SPECIALI *special articles*

<b>EG</b>	<b>ELASTICI IN GOMMA 60%</b> _____ 74 <i>compound rubber bands</i>	<b>1338P</b>	<b>NASTRO IN CARTA mm 38 x 50 MT</b> _____ 79 <i>masking tape mm 38 x 50 MT</i>
<b>EP</b>	<b>ELASTICI IN PARA 100%</b> _____ 74 <i>crepe rubber bands</i>	<b>1350P</b>	<b>NASTRO IN CARTA mm 50 x 50 MT</b> _____ 79 <i>masking tape mm 50 x 50 MT</i>
<b>0100</b>	<b>TELO COPRITUTTO</b> _____ 75 <i>cover sheet</i>	<b>1300/G</b>	<b>DISPENSER DA TAVOLO</b> _____ 79 <i>table tape dispenser</i>
<b>0100/1</b>	<b>TELO COPRITUTTO</b> _____ 75 <i>cover sheet</i>	<b>1301/T</b>	<b>DISPENSER PER NASTRO DA IMBALLO</b> _____ 79 <i>packing tape dispenser</i>
<b>0100/2</b>	<b>TELO COPRITUTTO</b> _____ 75 <i>cover sheet</i>	<b>1303</b>	<b>SIGILLATORE AUTOMATICO</b> _____ 79 <i>automatic sealer</i>
<b>0101/1</b>	<b>TELO COPRITUTTO</b> _____ 75 <i>cover sheet</i>	<b>3500/03</b>	<b>CUTTER IN PLASTICA 9MM</b> _____ 80 <i>plastic cutter 9mm</i>
<b>3403</b>	<b>PISTOLA TERMOFUSIONE</b> _____ 76 <i>hot melt gun</i>	<b>3500/04</b>	<b>CUTTER IN PLASTICA 18MM</b> _____ 80 <i>plastic cutter 18mm</i>
<b>3403/KG</b>	<b>COLLA TERMOFUSIONE</b> _____ 76 <i>hot melt glue</i>	<b>3500/51A</b>	<b>CUTTER IN METALLO 9MM</b> _____ 80 <i>plastic cutter 9mm</i>
<b>A100</b>	<b>COLLA VINILICA 100gr</b> _____ 76 <i>vinyl glue 100gr</i>	<b>3500/52A</b>	<b>CUTTER IN METALLO 18MM</b> _____ 80 <i>plastic cutter 18mm</i>
<b>A250</b>	<b>COLLA VINILICA 250gr</b> _____ 76 <i>vinyl glue 250gr</i>	<b>3500/29</b>	<b>CUTTER CON LAMA RIENTRANTE</b> _____ 80 <i>cutter with retracting blade</i>
<b>A500</b>	<b>COLLA VINILICA 500gr</b> _____ 76 <i>vinyl glue 500gr</i>	<b>3500/20</b>	<b>LAME PER CUTTER 9MM</b> _____ 80 <i>blade cutter 9mm</i>
<b>A1000</b>	<b>COLLA VINILICA 1000gr</b> _____ 76 <i>vinyl glue 1000gr</i>	<b>3500/21</b>	<b>LAME PER CUTTER 18MM</b> _____ 80 <i>blade cutter 18mm</i>
<b>CVC21020</b>	<b>COLLA CIANOACRILICA 20gr display</b> _____ 76 <i>cyanoacrylate glue 20gr display box</i>	<b>3500/24</b>	<b>LAME PER CUTTER TRAPEZOIDALI</b> _____ 80 <i>trapezoidal blade cutter</i>
<b>CVC21020B</b>	<b>COLLA CIANOACRILICA 20gr blister</b> _____ 76 <i>cyanoacrylate glue 20gr blister</i>		
<b>CVC2105B</b>	<b>COLLA CIANOACRILICA 5gr con pennello blister</b> 76 <i>cyanoacrylate glue 5gr with brush blister</i>		
<b>CVC2103L</b>	<b>COLLA CIANOACRILICA 3gr liquida blister</b> _____ 76 <i>cyanoacrylate glue 5gr with brush blister</i>		
<b>1350/0</b>	<b>NASTRO ADESIVO RUMOROSO AVANA</b> _____ 77 <i>brown noisy adhesive tape</i>		
<b>1350/1</b>	<b>NASTRO ADESIVO RUMOROSO TRASPARENTE</b> __ 77 <i>transparent noisy adhesive tape</i>		





# G U A N T I G L O V E S



Idoneità al contatto alimentare



Marchio di Conformità Europea

**AQL**

Livello di qualità accettabile



Il guanto contiene lattice naturale



Il guanto non contiene lattice naturale



Non riutilizzare / Monouso



Non sterile





# GUANTI GLOVES



TAGLIE				
XS	S	M	L	XL
6	7	8	9	10



TAGLIE				
XS	S	M	L	XL
6	7	8	9	10

## 0125

### GUANTO IN LATTICE CLORINATO

*chlorinated latex glove*



- Guanto monouso in lattice naturale
- Non sterile, ambidestro
- Senza polvere, antiallergico, con processo di clorinatura on-line. Superficie esterna micro-ruvida.
- AQL 1,5, difetti minimi fino al 3%.
- Idoneo al contatto con sostanze alimentari.
- Libero da organismi geneticamente modificati
- Conforme alle norme comunitarie UNI EN 455 1-2. Prodotti in stabilimenti certificati
- Dispositivo di protezione individuale (Regolamento EU 2016/425)
- Dispositivo Medico Classe I
- Confezione 100 guanti per scatola. 10 scatole per cartone
- Colore giallo ambra



## 0126

### GUANTO IN LATTICE POLIMERIZZATO

*polimercoated latex glove*



- Guanto monouso in lattice naturale
- Non sterile, ambidestro
- Senza polvere, antiallergico, con rivestimento polimerizzato
- Strato co-polimerico privo di proteine e residui chimici
- AQL 1,5, difetti minimi fino al 3%
- Idoneo al contatto con sostanze alimentari
- Libero da organismi geneticamente modificati.
- Conforme alle norme comunitarie UNI EN 455 1-2. Prodotti in stabilimenti certificati
- Dispositivo di protezione individuale (Regolamento EU 2016/425)
- Dispositivo Medico Classe I
- Confezione 100 guanti per scatola. 10 scatole per cartone
- Colore bianco latte





**0130**

**GUANTO IN LATTICE AQL 1,5**

*latex glove AQL 1.5*

- Guanto monouso in lattice naturale
- Non sterile, ambidestro, polso con bordino rinforzato, massimo controllo di produzione
- Talcato con "absorbo" polvere vegetale, amido di mais, ad alta capacità di assorbimento
- AQL 1,5 difetti minimi fino al 3%
- Idoneo al contatto con sostanze alimentari
- Libero da organismi geneticamente modificati
- Conforme alle norme comunitarie UNI EN 455 1-2  
Prodotti in stabilimenti certificati
- Dispositivo di protezione individuale  
(Regolamento EU 2016/425)
- Dispositivo Medico Classe I
- Confezione 100 guanti per scatola. 10 scatole per cartone
- Colore bianco latte



**TAGLIE**

XS	S	M	L	XL
6	7	8	9	10

**0134**

**GUANTO IN LATTICE SENZA POLVERE ALOE**

*aloe powerfree latex glove*

- Guanto monouso in lattice naturale
- Non sterile, ambidestro, polso con bordino rinforzato, massimo controllo di produzione
- Senza polvere, trattato con estratti di aloe vera che garantisce una migliore idratazione della mano
- AQL 1,5, difetti minimi fino al 3%
- Idoneo al contatto con sostanze alimentari
- Libero da organismi geneticamente modificati.
- Conforme alle norme comunitarie UNI EN 455 1-2  
Prodotti in stabilimenti certificati
- Dispositivo di protezione individuale  
(Regolamento EU 2016/425)
- Dispositivo Medico Classe I
- Confezione 100 guanti per scatola. 10 scatole per cartone
- Colore: verde



**TAGLIE**

XS	S	M	L	XL
6	7	8	9	10



# G U A N T I G L O V E S



TAGLIE			
S	M	L	XL
7	8	9	10



TAGLIE			
S	M	L	XL
7	8	9	10

## 0135

### GUANTO IN LATTICE BLU AQL 1,5 CON POLVERE

*blue latex glove AQL 1.5*



- Guanto monouso in lattice naturale
- Non sterile, ambidestro, polso con bordino rinforzato, massimo controllo di produzione
- Talcato con "absorbo" polvere vegetale, amido di mais, ad alta capacità di assorbimento
- AQL 1,5, difetti minimi fino al 3%
- Idoneo al contatto con sostanze alimentari
- Libero da organismi geneticamente modificati.
- Conforme alle norme comunitarie UNI EN 455 1-2
- Prodotti in stabilimenti certificati
- Dispositivo di protezione individuale (Regolamento EU 2016/425)
- Dispositivo Medico Classe I
- Confezione 100 guanti per scatola. 10 scatole per cartone
- Colore blu



## 0140

### GUANTO IN LATTICE 10 PZ

*latex glove 10 pcs*



- Guanto monouso in lattice naturale
- Non sterile, ambidestro, polso con bordino rinforzato, massimo controllo di produzione
- Talcato con "absorbo" polvere vegetale, amido di mais, ad alta capacità di assorbimento
- Idoneo al contatto con sostanze alimentari
- Libero da organismi geneticamente modificati
- Conforme alle norme comunitarie UNI EN 455 1-2
- Prodotti in stabilimenti certificati
- Dispositivo di protezione individuale (Regolamento EU 2016/425)
- Dispositivo Medico Classe I
- Confezione 10 guanti per scatola. 72 scatole per cartone
- Colore bianco latte





0171

**GUANTO USO DOMESTICO**

*household glove*

- Guanti in puro lattice, per "uso domestico", morbidi, elastici e resistenti
- Antiscivolo con felpatura ipoallergenica e sanitizzata
- Colore esterno solo giallo - Colore felpatura solo bianco
- Confezione un paio per busta con cavallotto. 12 paia per confezione. 144 paia per cartone



TAGLIE			
S	M	L	XL
7	8	9	10

0175

**GUANTI SATINATI**

*no flocked glove*

- Guanti in puro lattice, per "uso domestico", morbidi, elastici e resistenti
- Colore neutro
- Confezione un paio per busta con cavallotto. 12 paia per confezione. 144 paia per cartone



TAGLIE			
S	M	L	XL
7	8	9	10





# G U A N T I G L O V E S



TAGLIE			
S	M	L	XL
7	8	9	10

**0151**

## GUANTI IN VINILE ELASTICIZZATO SENZA POLVERE

*stretch powderfree vinyl glove*



- Guanto in polivinilcloruro, sintetico, elasticizzato senza polvere
- Non sterile, ambidestro, polso con bordino rinforzato
- Idoneo al contatto con sostanze alimentari
- Dispositivo di protezione individuale (Regolamento EU 2016/425)
- Confezione 100 guanti per scatola. 10 scatole per cartone
- Colore bianco



TAGLIE			
S	M	L	XL
7	8	9	10

**0152**

## GUANTI IN VINILE SENZA POLVERE

*powderfree vinyl glove*



- Guanto in polivinilcloruro, sintetico, non talcato
- Non sterile, ambidestro, polso con bordino rinforzato
- Idoneo al contatto con sostanze alimentari
- Conforme alle norme comunitarie UNI EN 455 1-2
- Dispositivo di protezione individuale (Regolamento EU 2016/425)
- Confezione 100 guanti per scatola. 10 scatole per cartone
- Colore trasparente





**0153**

**GUANTI IN VINILE BLU SENZA POLVERE**

*powderfree blue vinyl glove*

- Guanto in polivinilcloruro, sintetico, non talcato
- Non sterile, ambidestro, polso con bordino rinforzato
- Idoneo al contatto con sostanze alimentari
- Dispositivo di protezione individuale (Regolamento EU 2016/425)
- Confezione 100 guanti per scatola. 10 scatole per cartone
- Colore blu



TAGLIE			
S	M	L	XL
7	8	9	10

**0154**

**GUANTO IN VINILE/NITRILE SENZA POLVERE**

*powderfree vinyl/nitril glove*

- Guanto monouso sintetico in miscela di vinile e nitrile
- Non sterile, ambidestro
- Senza polvere
- Idoneo al contatto con sostanze alimentari
- Prodotti in stabilimenti certificati ISO
- Dispositivo di protezione individuale (Regolamento EU 2016/425)
- Confezione 100 guanti per scatola. 10 scatole per cartone.
- Colore blu



TAGLIE			
S	M	L	XL
7	8	9	10



# GUANTI GLOVES



Cod. 0155 M



Cod. 0155 T



Cod. 0155 ONE

## 0155 GUANTO IN NITRILE SENZA POLVERE *powderfree nitril glove*

- Guanto monouso sintetico in nitrile
- Non sterile, ambidestro, polso con bordino rinforzato
- Senza polvere
- AQL 1,5 difetti minimi fino al 3%
- Idoneo al contatto con sostanze alimentari
- Conforme alle norme comunitarie UNI EN 455 1-2.  
Prodotti in stabilimenti certificati ISO
- Dispositivo di protezione individuale  
(Regolamento EU 2016/425)
- Dispositivo Medico Classe I
- Confezione 100 guanti per scatola. 10 scatole per cartone
- Colore blu



TAGLIE				
XS	S	M	L	XL
6	7	8	9	10

Codice Articolo	Peso (gr) taglia M	Pezzi per conf.	Conf. per cartone
0155 M	3,5 gr	100	10
0155 T	4,2 gr	100	10
0155 ONE	5,0 gr	100	10





## 0155 NERO

### GUANTO IN NITRILE SENZA POLVERE NERO

*powderfree black nitril glove*

- Guanto monouso sintetico in nitrile
- Non sterile, ambidestro, polso con bordino rinforzato
- Senza polvere
- AQL 1,5 difetti minimi fino al 3%
- Idoneo al contatto con sostanze alimentari
- Prodotti in stabilimenti certificati ISO
- Dispositivo di protezione individuale (Regolamento EU 2016/425)
- Confezione 100 guanti per scatola. 10 scatole per cartone.
- Peso 3,5 gr nella misura media
- Colore nero



TAGLIE			
S	M	L	XL
7	8	9	10

## 0155 NERO-ONE

### GUANTO IN NITRILE SENZA POLVERE NERO

*powderfree black nitril glove*

- Guanto monouso sintetico in nitrile
- Non sterile, ambidestro, polso con bordino rinforzato
- Senza polvere
- AQL 1,5 difetti minimi fino al 3%
- Idoneo al contatto con sostanze alimentari
- Prodotti in stabilimenti certificati ISO
- Dispositivo di protezione individuale (Regolamento EU 2016/425)
- Confezione 100 guanti per scatola. 10 scatole per cartone.
- Peso 5 gr nella misura media
- Colore nero



TAGLIE			
S	M	L	XL
7	8	9	10





# G U A N T I G L O V E S



TAGLIE		
S	M	L
7	8	9

## 0160

### GUANTO IN TPE

*TPE glove*



- Guanto monouso in TPE (Thermoplastic Elastomer)
- Non sterile, ambidestro
- Misura: piccola, media e grande
- Idoneo al contatto con sostanze alimentari
- Confezionamento:
  - 100 guanti per scatola. 24 scatole per cartone
  - 200 guanti per scatola. 10 scatole per cartone
- Colori: trasparente



## 0160B

### GUANTO IN TPE

*TPE glove*



- Guanto monouso in TPE (Thermoplastic Elastomer)
- Non sterile, ambidestro
- Misura: piccola, media e grande
- Idoneo al contatto con sostanze alimentari
- Confezionamento:
  - 100 guanti per scatola. 24 scatole per cartone
  - 200 guanti per scatola. 10 scatole per cartone
- Colori: blu



TAGLIE		
S	M	L
7	8	9



0161

## GUANTO IN POLIETILENE

*LDPE glove*

- Guanto monouso in polietilene bassa densità in busta
- Goffrato, non sterile, ambidestro
- Misura unica: grande
- Idoneo al contatto con sostanze alimentari

Pezzi per busta	Conf. per cartone	Totale pcs per ctn
100	100	10.000



0162/A

## GUANTO IN POLIETILENE LUNGO

*long LDPE glove*

- Guanto in polietilene (polimero di etilene ad alta densità)
- Goffrato, ambidestro
- Misura unica grande
- Lunghezza 550 mm
- Idoneo al contatto con sostanze alimentari
- Colore trasparente

Pezzi per busta	Conf. per cartone	Totale pcs per ctn
50	50	2.500



0163

## GUANTO IN POLIETILENE EXTRALUNGO

*extra long LDPE glove*

- Guanto in polietilene (polimero di etilene a bassa densità)
- Goffrato, ambidestro
- Misura unica extra grande
- Lunghezza 900 mm
- Idoneo al contatto con sostanze alimentari
- Colore trasparente

Pezzi per busta	Conf. per cartone	Totale pcs per ctn
100	10	1.000





# GUANTI GLOVES



**0164**

## GUANTO IN POLIETILENE

*HDPE glove*

- Guanto monouso in polietilene alta densità **in busta**
- Goffrato, non sterile, ambidestro
- Misura unica: grande
- Idoneo al contatto con sostanze alimentari
- Colore trasparente

Pezzi per busta	Conf. per cartone	Totale pcs per ctn
100	100	10.000



**0164/A**

## GUANTO IN POLIETILENE

*HDPE glove*

- Guanto monouso in polietilene alta densità **in scatola**
- Goffrato, non sterile, ambidestro
- Misura unica: grande
- Idoneo al contatto con sostanze alimentari
- Colore trasparente

Pezzi per scatola	Conf. per cartone	Totale pcs per ctn
100	100	10.000





## 0164/A 500 20

### GUANTO IN POLIETILENE

*HDPE glove*

- Guanto monouso in polietilene alta densità in scatola
- Goffrato, non sterile, ambidestro
- Misura unica: grande
- Idoneo al contatto con sostanze alimentari
- Colore trasparente

Pezzi per busta	Conf. per cartone	Totale pcs per ctn
500	20	10.000



## 0164 BIO

### GUANTO BIO

*BIO glove*

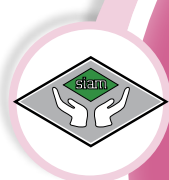
- Guanto monouso biodegradabile e compostabile in scatola
- Non sterile, ambidestro
- Misura unica: grande
- Idoneo al contatto con sostanze alimentari
- Colore trasparente

Pezzi per scatola	Conf. per cartone	Totale pcs per ctn
200	100	20.000









# IMBALLAGGIO PACKING



Prodotti biodegradabili



Prodotti compostabili



Prodotti certificati TUV



Idoneità al contatto alimentare



## SACCHETTO CON MANICI BIO&COMPOST A ROTOLO

*Bio&compost t-shirt bags on roll*

- Sacchetto con manici biodegradabile e compostabile con contenuto minimo di materia prima rinnovabile come da normativa vigente
- Conforme alla norma uni-en 13432
- Idoneo al contatto con sostanze alimentari
- 12 rotoli x cartone
- Colore opaco

Codice	Misure (cm)	Strappi x rotolo
0480/1	22+12x50	200
0481/1	22+12x60	200



## 0483/1

## SACCHETTO CON MANICI BIO&COMPOST A ROTOLO

*Bio&compost t-shirt bags on roll*

- Sacchetto con manici biodegradabile e compostabile con contenuto minimo di materia prima rinnovabile come da normativa vigente
- Conforme alla norma uni-en 13432
- Idoneo al contatto con sostanze alimentari
- cm 30+20x60 -200 strappi x rotolo – 5 rotoli x cartone
- Colore opaco





**0490/1**

## SACCHETTO BIO&COMPOST A ROTOLO

*Bio&compost bags on roll*

- Sacchetto senza manici biodegradabile e compostabile con contenuto minimo di materia prima rinnovabile come da normativa vigente
- Conforme alla norma uni-en 13432
- Idoneo al contatto con sostanze alimentari
- cm 35x50 -200 strappi x rotolo – 12 rotoli x cartone
- Colore opaco



**0493/1**

## SACCHETTO STAR SEAL BIO&COMPOST A ROTOLO

*Bio&compost star seal bags on roll*

- Sacchetto piegato senza manici biodegradabile e compostabile con contenuto minimo di materia prima rinnovabile come da normativa vigente
- Conforme alla norma uni-en 13432
- Idoneo al contatto con sostanze alimentari
- cm 35x50 -200 strappi x rotolo – 12 rotoli x cartone
- Colore opaco







## SHOPPER BIODEGRADABILE E COMPOSTABILE

*Bio&compost t-shirt bags*



- Sacchetto con manici biodegradabile e compostabile da asporto
- Conforme alla norma uni-en 13432
- Colore opaco



Codice	Misure (cm)	Strappi x rotolo
0461/1	30+18x60	500
0461/2	27+16x50	500
0461/4	23+14x45	500

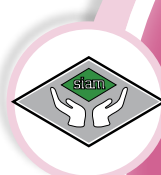


**0454**

## ESPOSITORE SACCHETTI E GUANTI

*Exhibitor bags and gloves*

Confezione	Materiale	Misure (cm)
1 pz	Acc. Inox + legno	45x45x180



## FOGLIETTI HD

HDPE sheets

- Idoneo al contatto con sostanze alimentari

Codice	Misure (cm)	Kg
0455/4	25x37	5
0455/5	18x25	5
0455/6	37x50	5



## SACCHETTI FREEZER A ROTOLO

Freezer *bags* on roll

- Idoneo al contatto con sostanze alimentari
- 24 rotoli al cartone



Codice	Misure (cm)
0458/1	28x42
0458/2	22x32

## 0457/2

**BORSA RIUTILIZZABILE**

PP woven *shopping bags*

- Misure 45\*40+20 cm
- Grammatatura: 120 gr/m<sup>2</sup>
- 100 pezzi al cartone
- Colori: bianco, verde, rosso, blu







# ABBIGLIAMENTO CLOTHING



Marchio di Conformità Europea



Non riutilizzare / Monouso



Non sterile





**0165**

## GREMBIULE ACCOPPIATO

*PP+PE apron*

- Grembiule con pettorina, lacci in vita e al collo
- Materia prima: Polipropilene (PP) e polietilene (PE)
- Colore bianco

Pezzi per conf.	Conf. per cartone	Misure (cm)	Grammatura
10	10	75x110	60

**0166**

## GREMBIULE IN POLIETILENE ALTA DENSITA'

*HDPE apron*

- Grembiule con pettorina
- Materia prima: Polietilene ad alta densità (HDPE)
- Colore bianco



Pezzi per conf.	Conf. per cartone	Misure (cm)	Spessore (Micron)
50	20	80x125	25



**0166A**

## GREMBIULE IN POLIETILENE ALTA DENSITA'

*HDPE apron*

- Grembiule con pettorina
- Materia prima: Polietilene ad alta densità (HDPE)
- Colore bianco

Pezzi per conf.	Conf. per cartone	Misure (cm)	Spessore (Micron)
50	20	70x110	20



**0166/B**

## GREMBIULE IN POLIETILENE ALTA DENSITA'

*HDPE apron*

- Grembiule con pettorina
- Materia prima: Polietilene ad alta densità (HDPE)
- Colore blu

Pezzi per conf.	Conf. per cartone	Misure (cm)	Grammatura
50	20	80x125	25



**0167**

## GREMBIULE IN POLIETILENE BASSA DENSITÀ

*LDPE apron*

- Grembiule con pettorina
- Materia prima: Polietilene a bassa densità (LDPE)
- Colore bianco

Pezzi per conf.	Conf. per cartone	Misure (cm)	Spessore (Micron)
50	20	76x128	30



## GREMBIULE IN POLIETILENE BASSA DENSITÀ

### *LDPE apron*

- Grembiule con pettorina
- Materia prima: Polietilene ad alta densità (LDPE)
- 50 Pezzi per confezione. 20 Confezioni per cartone
- Colore bianco/trasparente/blu

Articolo	Colore	Misure (cm)	Spessore (in Micron)
0168	Bianco	76x128	35
0168/B	Blu	76x128	35
0168/T	Trasparente	76x128	35



## 0169

## GREMBIULE IN PVC

### *PVC apron*

- Grembiule con pettorina, lacci in vita e al collo
- Materia prima: cloruro di polivinile (PVC)
- Colore bianco

Pezzi per conf.	Conf. per cartone	Misure (cm)	Spessore (in Micron)
10	10	80x125	70



**0170**

## GREMBIULE IN SMS

*SMS apron*

- Grembiule con pettorina, lacci in vita e al collo
- Materia prima: SMS (polipropilene)
- Colore bianco

Pezzi per conf.	Conf. per cartone	Misure (cm)	Spessore (in Micron)
8	25	75x112	50



**0185**

## GREMBIULE IN POLIETILENE

BASSA DENSITÀ

*LDPE apron*

- Grembiule con pettorina
- Materia prima: polietilene a bassa densità (LDPE)
- Colore bianco

Pezzi per conf.	Conf. per cartone	Misure (cm)	Spessore (in Micron)
50	10	76x128	50







**0185/B**

## GREMBIULE IN POLIETILENE BASSA DENSITÀ

*LDPE apron*

- Grembiule con pettorina
- Materia prima: polietilene a bassa densità (LDPE)
- Colore blu

Pezzi per conf.	Conf. per cartone	Misure (cm)	Spessore (in Micron)
50	10	76x128	50



**0188**

## GREMBIULE IN POLIETILENE ALTA DENSITÀ IMBUSTATO

*HDPE apron (individually packed)*

- Grembiule con pettorina
- Materia prima: polietilene a alta densità (HDPE)
- Imbustato singolarmente
- Colore bianco

Pezzi per busta	Buste per conf.	Conf. per CTN	Misure (cm)	Spessore (in Micron)
1	100	10	71x117	25





## 0530/0

### GREMBIULE DA VISITATORE CHIUSO

*close visitor coat*

- Grembiule da visitatore chiuso a maniche lunghe, senza elastico ai polsi
- Senza chiusure, apertura per capo e mani
- Materia prima: polietilene (PE)
- Colore azzurro

Pezzi per conf.	Pezzi per cartone	Misure (cm)	Spessore (in Micron)
10	20	72x130	30



## 0530/1

### GREMBIULE DA VISITATORE APERTO

*open visitor coat*

- Grembiule da visitatore a maniche lunghe, senza elastico ai polsi
- Chiusura anteriore con bottoni
- Materia prima: polietilene (PE)
- Colore bianco

Pezzi per conf.	Pezzi per cartone	Misure (cm)	Spessore (in Micron)
1 imb. sing.	500	73x128	30





**0580/1**

## **CAMICE DA VISITATORE CHIUSO**

*surgical gowns*



- Camice da visitatore a maniche lunghe
- Chiusura posteriore con lacci
- Manica con polsino elastico
- Materia prima: polipropilene
- Dispositivo Medico Classe I
- Colore verde

Pezzi per conf.	Conf. per cartone	Misura	Colore
<b>25 imb. sing.</b>	<b>4</b>	<b>Unica</b>	<b>Verde</b>



**0530/2 30**

## **CAMICE TNT 30 gr**

*lab coat 30 gr*



- Camice con chiusura anteriore con bottoni/velcro
- Taschino pettorale sx, tasca dx
- Elastico ai polsi
- Disponibile versione senza tasche o tasca interna
- Materia prima: polipropilene traspirante ad alta resistenza 30 gr
- Colore bianco/azzurro/verde

Pezzi per conf.	Conf. per cartone	Misure
<b>1 imballo singolo</b>	<b>100</b>	<b>M - L - XL - XXL</b>



## 0530/2 40

### CAMICE TNT 40 gr

*lab coat 40 gr*

- Camice con chiusura anteriore con bottoni/velcro
- Taschino pettorale sx, tasca dx
- Elastico ai polsi
- Disponibile versione senza tasche o tasca interna
- Materia prima: polipropilene traspirante ad alta resistenza 40 gr
- Colore bianco/azzurro/verde

CE



Pezzi per conf.	Conf. per cartone	Misure
<b>1 imballo singolo</b>	<b>50</b>	<b>M - L - XL - XXL</b>

## 0530/2 50

### CAMICE TNT 50 gr

*lab coat 50 gr*

- Camice con chiusura anteriore con bottoni/velcro
- Taschino pettorale sx, tasca dx
- Elastico ai polsi
- Disponibile versione senza tasche o tasca interna
- Materia prima: polipropilene traspirante ad alta resistenza 50 gr
- Colore bianco/azzurro/verde

CE



Pezzi per conf.	Conf. per cartone	Misure
<b>1 imballo singolo</b>	<b>100</b>	<b>M - L - XL - XXL</b>





## 0530/3 30

### TUTA INTERA 30 gr

#### cover hall 30 gr



- Tuta intera con chiusura anteriore con cerniera
- Con cappuccio o senza cappuccio
- Elastico ai polsi e alle caviglie
- Materia prima: polipropilene traspirante ad alta resistenza 30 gr
- Colore bianco/azzurro/verde

Pezzi per conf.	Conf. per cartone	Misure
1 imballo singolo	50	M - L - XL - XXL

## 0530/3 40

### TUTA INTERA 40 gr

#### cover hall 40 gr



- Tuta intera con chiusura anteriore con cerniera
- Con cappuccio o senza cappuccio
- Elastico ai polsi e alle caviglie
- Materia prima: polipropilene traspirante ad alta resistenza 40 gr
- Colore bianco/azzurro/verde

Pezzi per conf.	Conf. per cartone	Misure
1 imballo singolo	50	M - L - XL - XXL

## 0530/3 50

### TUTA INTERA 50 gr

#### cover hall 50 gr



- Tuta intera con chiusura anteriore con cerniera
- Con cappuccio o senza cappuccio
- Elastico ai polsi e alle caviglie
- Materia prima: polipropilene traspirante ad alta resistenza 50 gr
- Colore bianco/azzurro/verde

Pezzi per conf.	Conf. per cartone	Misure
1 imballo singolo	50	M - L - XL - XXL





## 0510/1

### MASCHERINE ANTIPOLVERE A CONCHIGLIA *dust mask*



- Mascherina antipolvere a forma di conchiglia, con morbidi elastici rivestiti in cotone
- Dotata di barretta stringinaso regolabile

Pezzi per conf.	Conf. per cartone	Materiale	Colore
50	20	Cellulosa	Bianco

## 0510/2

### MASCHERINE PROTETTIVE A DUE VELI CON ELASTICO

CE *two ply earloop mask with elastic*



- Mascherina protettiva monouso in tessuto non tessuto a 2 veli, con morbidi elastici rivestiti in cotone
- Dotata di barretta stringinaso protettiva e regolabile
- Conforme alla normativa EN 14683:2019
- Dispositivo di protezione individuale (Regolamento EU 2016/425)

Pezzi per conf.	Conf. per cartone	Materiale	Colore
50	20	Polipropilene	Bianco



## 0510/3E

### MASCHERINE PROTETTIVE A TRE VELI CON ELASTICO



*three ply earloop mask with elastic*

- Mascherina protettiva monouso in tessuto non tessuto a 3 veli, con morbidi elastici rivestiti in cotone
- Dotata di barretta stringinaso protettiva e regolabile
- Eccellente filtrazione batterica (BFE >99,9 %, tipologia IIR)
- Conforme alla normativa EN 14683:2019
- Dispositivo Medico Classe I
- Dispositivo di protezione individuale (DPI UE 2016/425)

Pezzi per conf.	Conf. per cartone	Materiale	Colore
50	20	Polipropilene	Verde/Blu





**0510/4**

## MASCHERINE PROTETTIVE A UN VELO *paper mask*

- Mascherina protettiva in carta ad un velo, con morbidi elastici



Pezzi per conf.	Conf. per cartone	Materiale	Colore
100	100	Carta	Bianco

**0510/5**

## MASCHERINE CON VISIERA *mask with shield*

- Mascherina protettiva monouso in tessuto non tessuto a 3 veli, con visiera trasparente e con due morbidi elastici rivestiti in cotone
- Dotata di barretta stringinaso protettiva e regolabile
- Eccellente filtrazione batterica (BFE >99,9 %, tipologia IIR)
- Conforme alla normativa EN 14683:2019
- Dispositivo Medico Classe I
- Dispositivo di protezione individuale (DPI UE 2016/425)



Pezzi per conf.	Conf. per cartone	Materiale
50 imballo singolo	20	Polipropilene e PVC

**0510/7**

## MASCHERINE PROTETTIVE FFP2 CON ELASTICO *FFP2 mask with elastic*

- Mascherina protettiva monouso FFP2 (mod. K03) a 5 strati bianca con morbidi elastici e fibbia in plastica
- Dotata di barretta stringinaso protettiva e regolabile
- Imbustate singolarmente
- Eccellente filtrazione batterica (BFE ≥94 %)
- Conforme alla normativa EN 149:2001+A1:2009
- Dispositivo di protezione individuale (DPI UE 2016/425)



Pezzi per conf.	Conf. per cartone	Materiale
25	60	Polipropilene + Melt-blown





# ABBIGLIAMENTO CLOTHING



**0510/6**

**COPRIBARBA**

*beard cover*



Pezzi per conf.	Conf. per cartone	Materiale
100	10	Polipropilene



**0590/6**

**BAVAGLIO**

**IN MATERIALE ACCOPPIATO CON  
TASCA**

*dental bib*



- Dispositivo Medico Classe I

Pezzi per conf.	Conf. per cartone	Misure (in cm)
100	9	36x60+10

**0590/7**

**BAVAGLIO**

**IN MATERIALE ACCOPPIATO CON  
TASCA**

*dental bib*



- Dispositivo Medico Classe I

Pezzi per conf.	Conf. per cartone	Misure (in cm)
100	9	37x66+10



**0520/1**

**CUFFIA DOCCIA**  
**TRASPARENTE IN POLITENE**  
*shower cap*

CE



Pezzi per conf.	Conf. per cartone	Materiale	Colore
100 imballo singolo	10	Politene	Trasparente



**0520/3**

**CUFFIA CON VISIERA**  
*peak cap*

CE



Pezzi per conf.	Conf. per cartone	Materiale	Colore
100	10	Polipropilene	Bianco

**0520/4**

**CUFFIA CON VISIERA E RETINA**  
*peak cap with snood*

CE



Pezzi per conf.	Conf. per cartone	Materiale	Colore
100	10	Polipropilene	Bianco



## CUFFIA CON ELASTICO RINFORZATO

*clip cap*



• Materiale: Polipropilene



Articolo	Pezzi per conf.	Conf. per cartone	Colore
0520/5	100	10	Bianco
0520/5 V	100	10	Verde
0520/5 B	100	10	Blu



## CUFFIA A PALLONCINO CON ELASTICO

*bouffant cap*



• Materiale: Polipropilene



Articolo	Pezzi per conf.	Conf. per cartone	Colore
0520/6	100	10	Bianco
0520/6 V	100	10	Verde
0520/6 B	100	10	Blu



**0520/7**

## CAPPELLINO IN CARTA

*paper cap*

CE



Pezzi per conf.	Conf. per cartone	Materiale	Colore	Peso gr.
100	10	Carta	Bianco	100



## CAPPELLO DA CUOCO

*chef cap*

- Colore Bianco

CE



Articolo	Pezzi per conf.	Conf. per cartone	Materiale
0520/8	100	10	Polipropilene
0520/8 C	100	10	Carta







# ABBIGLIAMENTO CLOTHING



## MANICOTTI IN POLIETILENE *PE oversleeves*



• Materiale: Polietilene



Articolo	Pezzi per conf.	Conf. per cartone	Colore
0540/1	100	10	Bianco
0540/1 B	100	10	Blu

0540/11

## MANICOTTI IN POLIETILENE

CE *PE oversleeves*



Pezzi per conf.	Conf. per cartone	Materiale	Colore
100	10	Polipropilene	Bianco



## COPRISCARPE IN CPE *CPE shoecover*



• Colore Blu



Articolo	Pezzi per conf.	Conf. per cartone	Materiale
0540/2	100	10	CPE 2,8 GR
0540/2 4,2 GR	100	20	CPE 4,2 GR



**0540/3**

## COPRISCARPE ACCOPPIATO

PP+PE *shoecover*

CE



Pezzi per conf.	Conf. per cartone	Materiale	Colore
40	25	Polipropilene/Polietilene	Bianco/Blu



**0540/4**

## COPRISCARPE ANTISCIVOLO

*antiskid* *shoecover*

CE



Pezzi per conf.	Conf. per cartone	Materiale	Colore
100	10	Polipropilene	Celeste

**0540/5**

## COPRISCARPE TNT

PP *shoecover*

CE

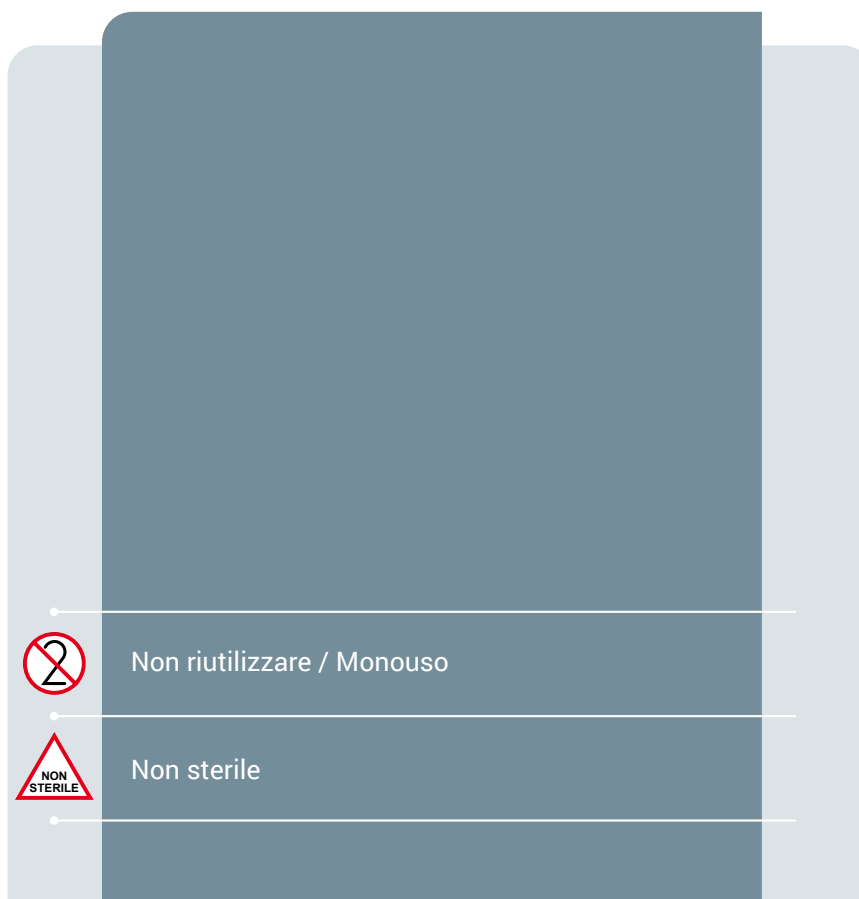


Pezzi per conf.	Conf. per cartone	Materiale	Colore
100 busta/scatola	10	Polipropilene	Bianco/Verde





# MONOUSO DISPOSABILE



Non riutilizzare / Monouso



Non sterile





M O N O U S O  
D I S P O S A B I L E



## KIMONO CON CINTURA *kimono*

- Materiale: Polipropilene



Articolo	Pezzi per conf.	Conf. per cartone	Misura	Colore
0560/3	1 imb. sing.	100	Unica	Bianco
0560/3B	1 imb. sing.	100	Unica	Blu



## 0560/4 FASCIA PER CAPELLI *hair band*



Pezzi per conf.	Conf. per cartone	Materiale	Misura	Colore
100	10	Polipropilene	Unica	Bianco



**0560/1**

**CIABATTE APERTE**

*open slippers*



Paia per conf.	Conf. per cartone	Materiale	Colore
10 imb. sing.	50	Polipropilene	Bianco

**0560/1C**

**CIABATTE CHIUSE**

*closed slippers*



Paia per conf.	Conf. per cartone	Materiale	Colore
10 imb. sing.	50	Polipropilene	Bianco



# M O N O U S O D I S P O S A B I L E



**0560/2**

**TANGA UOMO**

*pants for man*



Pezzi per conf.	Conf. per cartone	Materiale	Misura	Colore
100 imb. sing.	10	Polipropilene	Unica	Blu



**0560/21**

**TANGA DONNA**

*pants for woman*



Pezzi per conf.	Conf. per cartone	Materiale	Misura	Colore
100 imb. sing.	10	Polipropilene	Unica	Bianco







- Materiale: Polipropilene



### 0580/3

#### COPRITESTIERA *Cover head*

Pezzi per conf.	Conf. per cartone	Grammi	Colore
100	10	35 gr.	Bianco

### 0580/3V

#### COPRITESTIERA *Cover head*

Pezzi per conf.	Conf. per cartone	Grammi	Colore
100	10	35 gr.	Verde

### 0580/4

#### COPRIRIUNITO *Cover chair*

Pezzi per conf.	Conf. per cartone	Grammi	Colore
2 pz per 25 set	4	40 gr.	Bianco

### 0580/4V

#### COPRIRIUNITO *Cover chair*

Pezzi per conf.	Conf. per cartone	Grammi	Colore
2 pz per 25 set	4	40 gr.	Verde

### 0580/5

#### COPRISEGGIOLINO *Round chair*

Pezzi per conf.	Conf. per cartone	Grammi	Colore
25	1000	35 gr.	Bianco/Verde

### 0580/6

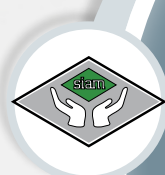
#### COPRIMANIGLIA *Cover handle*

Pezzi per conf.	Conf. per cartone	Grammi	Colore
250	1000	35 gr.	Bianco/Verde

### 0580/7

#### COPRIBRACCIOLO *Armrest cover*

Pezzi per conf.	Conf. per cartone	Grammi	Colore
10	1000	35 gr.	Bianco/Verde



**0580/92**

**COPRIPOLTRONA PODOLOGIA**

*cover chair podiatry*



Pezzi per conf.	Conf. per cartone	Materiale	Colore
25 set/imbust. sing.	4	Polipropilene	Bianco

**0580/93**

**COPRIGAMBALE PODOLOGIA**

*cover leg podiatry*



Pezzi per conf.	Conf. per cartone	Materiale	Colore
10	25	Polipropilene	Bianco







# PARTY

## PARTY



Idoneità al contatto alimentare





# PARTY



**0209/1**

## STUZZICADENTI IN BETULLA

*wooden toothpicks*



- Doppia Punta
- Imbustati in carta

Pezzi per conf.	Conf. per cartone	Altezza (in mm)
1.000	50	68

**0209/2**

## STUZZICADENTI IN BETULLA

*wooden toothpicks*



- Doppia Punta



Pezzi per conf.	Conf. per cartone	Altezza (in mm)
1.000	100	68

**0209/3**

## STUZZICADENTI IN BETULLA

*wooden toothpicks*



- Doppia Punta



Pezzi per conf.	Conf. per cartone	Altezza (in mm)
200	576	68



**0209/4**

**STUZZICADENTI IN BETULLA**

*wooden toothpicks*

- Doppia Punta



Pezzi per conf.	Conf. per cartone	Altezza (in mm)
500	120	68

**STUZZICADENTI CON FROLLINO**

*frill picks*



Articolo	Pezzi per conf.	Conf. per cartone	Altezza (in mm)
0209/5	1.000	10	68
0209/5A	144	200	68
0209/51	1.000	10	100

**STUZZICADENTI IN BETULLA**

*wooden toothpicks*

- Articolo 0209/6 - Fantasia fruttini
- Articolo 0209/7 - Fantasia bandierine



Articolo	Pezzi per conf.	Conf. per cartone	Altezza (in mm)
0209/6	100	25	100
0209/7	144	200	68

Cod. 0209/6

Cod. 0209/7



# P A R T Y P A R T Y



## SPIEDINI BAMBOO 0,25 PER MACCHINARI

*bamboo skewers for machines*



- Utilizzo con macchinari
- 100 Pezzi per confezione
- 100 Confezioni per cartone



Articolo	Pezzi per cartone	Dimensioni (in cm)
0210/15	10.000	15x0,25
0210/20	10.000	20x0,25
0210/25	10.000	25x0,25



## SPIEDINI BAMBOO 0,25 MANUALI

*bamboo manual skewers*



- Utilizzo manuale
- 100 Pezzi per confezione
- 100 Confezioni per cartone



Articolo	Pezzi per cartone	Dimensioni (in cm)
0210/15 C	10.000	15x0,25
0210/20 C	10.000	20x0,25
0210/25 C	10.000	25x0,25



## SPIEDINI BAMBOO 0,3 PER MACCHINARI

*bamboo skewers for machines*

- Utilizzo con macchinari
- 1000 Pezzi per confezione
- 10 Confezioni per cartone



Articolo	Pezzi per cartone	Dimensioni (in cm)
0220/20	10.000	20x0,3
0220/23	10.000	22,5x0,3
0220/25	10.000	25x0,3
0220/30	10.000	30x0,3

## SPIEDINI BAMBOO 0,3 MANUALI

*bamboo manual skewers*

- Utilizzo manuale
- 1000 Pezzi per confezione
- 10 Confezioni per cartone



Articolo	Pezzi per cartone	Dimensioni (in cm)
0220/20 C	10.000	20x0,3
0220/23 C	10.000	22,5x0,3
0220/25 C	10.000	25x0,3





# PARTY



## SPIEDINI IN BETULLA 0,3

*wooden skewers*



- Utilizzo con macchinari
- 1000 Pezzi per confezione
- 10 Confezioni per cartone

Articolo	Pezzi per cartone	Dimensioni (in cm)
0221/15	10.000	15x0,3
0221/20	10.000	20x0,3
0221/25	10.000	25x0,3

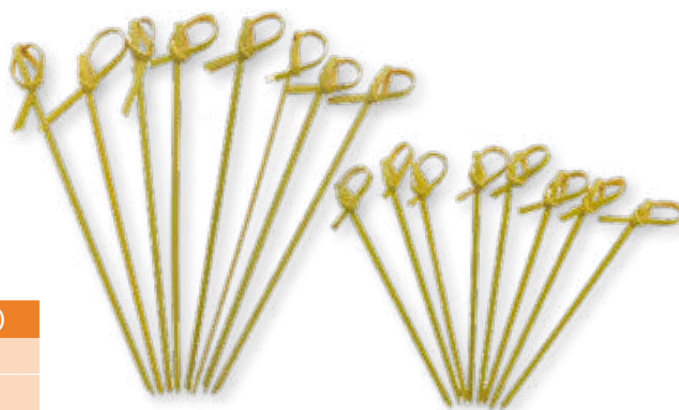
## SPIEDO CON NODO CON PUNTA

*skewer with knot*



- 100 Pezzi per confezione
- 10 Confezioni per cartone

Articolo	Pezzi per cartone	Dimensioni (in cm)
0233/1	1.000	9
0233/2	1.000	12



Cod. 0233/2

Cod. 0233/1



## 0234/1

### PALETTE IN LEGNO DA CAFFÈ

*coffee stirrer*



- Imbustate singolarmente

Pezzi per conf.	Conf. per cartone	Altezza (in mm)
1000	10	110



**0300**

**TOVAGLIA IN TESSUTO NON TESSUTO**

*TNT table cloth*

- Colori: avorio, beige, marrone, bordeaux, blu, arancio, verde scuro, nero, bianco, rosso, grigio, lilla, giallo, lime
- Misure: 100x100 cm
- 25 tovaglie per 4 confezioni



# PARTY



## 0217/1 CUCCHIAINO BIO&COMPOST

*Bio&Compost coffee spoon*

- Posata in CPLA, 100% biodegradabile e compostabile
- Dimensione 11 cm
- 100 pezzi per 20 confezioni



## 0217/12 CUCCHIAIO BIO&COMPOST

*Bio&Compost spoon*

- Posata in CPLA, 100% biodegradabile e compostabile
- Dimensione 18 cm
- 50 pezzi per 20 confezioni



## 0217/10 FORCHETTA BIO&COMPOST

*Bio&Compost fork*

- Posata in CPLA, 100% biodegradabile e compostabile
- Dimensione 18 cm
- 50 pezzi per 20 confezioni



## 0217/11 COLTELLO BIO&COMPOST

*Bio&Compost knife*

- Posata in CPLA, 100% biodegradabile e compostabile
- Dimensione 18 cm
- 50 pezzi per 20 confezioni





## 0217/2 B

### BIS BIO&COMPOST

Bio&Compost **combo**

- Set 2 posate in CPLA + tovagliolo 2 veli
- 50 pezzi per 10 confezioni



## 0217/3 B

### TRIS BIO&COMPOST

Bio&Compost **combo**

- Set 3 posate in CPLA + tovagliolo 2 veli
- 50 pezzi per 10 confezioni







**P A R T Y**  
**P A R T Y**



**0240/1**

**PIATTO ROTONDO BIO&COMPOST**

*Bio&Compost round plate*



- Piatto rotondo biodegradabile e compostabile
- Diametro 18 cm
- 50 pezzi per 10 confezioni



**PIATTO ROTONDO BIO&COMPOST**

*Bio&Compost round plate*



- Piatto rotondo biodegradabile e compostabile
- 50 pezzi per 10 confezioni



Articolo	Pezzi per cartone	Diametro (in cm)
0240/2	500	23
0240/22	500	22



**0240/3**

**PIATTO ROTONDO BIO&COMPOST**

*Bio&Compost round plate*



- Piatto rotondo biodegradabile e compostabile
- Diametro 26 cm
- 50 pezzi per 10 confezioni





**0240/9**  
**PIATTO PIZZA BIO&COMPOST**  
*Bio&Compost pizza plate*

- Piatto rotondo per pizza biodegradabile e compostabile
- Diametro 33 cm
- 50 pezzi per 10 confezioni



**0241/1**  
**PIATTO OVALE BIO&COMPOST**  
*Bio&Compost oval plate*

- Piatto ovale biodegradabile e compostabile
- Dimensioni: 26x19 cm
- 50 pezzi per 10 confezioni



**0243/1**  
**PIATTO BIS COMPARTO BIO&COMPOST**  
*Bio&Compost two-compartment plate*

- Piatto rotondo bis comparto biodegradabile e compostabile
- Diametro 23 cm
- 50 pezzi per 10 confezioni



**0243/4**  
**PIATTO TRIS COMPARTO BIO&COMPOST**  
*Bio&Compost three-compartment plate*

- Piatto rotondo tris comparto biodegradabile e compostabile
- Diametro 26 cm
- 50 pezzi per 10 confezioni





# PARTY



## INSALATIERA E COPERCHIO ROTONDI

*round* **salad bowl and cover**

- Insalatiera rotonda biodegradabile e compostabile
- Insalatiera diametro 20,5 cm , altezza 6 cm
- Capienza 950 ml
- Coperchio in PET diametro 22 cm
- 50 pezzi per 6 confezioni

Insalatiera 0244/1 - Biodegradabile e compostabile



Coperchio 0244/1 C - PET

Articolo	Descrizione	Pezzi per cartone	Materiale
0244/1	<b>Insalatiera</b>	300	<b>Bio&amp;Compost</b>
0244/1 C	<b>Coperchio</b>	300	PET



## INSALATIERA E COPERCHIO QUADRATI

*square* **salad bowl and cover**

- Insalatiera rotonda biodegradabile e compostabile
- Insalatiera lato 18 cm , altezza 7 cm
- Coperchio in PET dimensione lato 19 cm
- 50 pezzi per 6 confezioni

Insalatiera 0249/1 - Biodegradabile e compostabile



Coperchio 0249/1 C - PET

Articolo	Descrizione	Pezzi per cartone	Materiale
0249/1	<b>Insalatiera</b>	300	<b>Bio&amp;Compost</b>
0249/1 C	<b>Coperchio</b>	300	PET



**0245/1**  
**CIOTOLA BIO&COMPOST**  
*Bio&Compost bowl*

- Ciotola biodegradabile e compostabile
- Diametro 19 cm, altezza 4 cm
- Capienza 680 ml
- 50 pezzi per 10 confezioni



**0245/2**  
**CIOTOLA BIO&COMPOST**  
*Bio&Compost bowl*

- Ciotola biodegradabile e compostabile
- Diametro 18 cm, altezza 4 cm
- Capienza 400 ml
- 50 pezzi per 10 confezioni



**0245/3**  
**CIOTOLA BIO&COMPOST**  
*Bio&Compost bowl*

- Ciotola biodegradabile e compostabile
- Diametro 13,5 cm, altezza 4,5 cm
- Capienza 350 ml
- 50 pezzi per 10 confezioni



**0245/4**  
**CIOTOLA BIO&COMPOST**  
*Bio&Compost bowl*

- Ciotola biodegradabile e compostabile
- Diametro 15,5 cm, altezza 5,5 cm
- Capienza 500 ml
- 50 pezzi per 10 confezioni







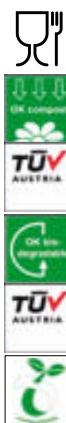
# PARTY



## PIATTO QUADRATO BIO&COMPOST

*Bio&Compost square plate*

- Piatto quadrato biodegradabile e compostabile
- 50 pezzi per 10 confezioni



Articolo	Pezzi per cartone	Dimensioni (in cm)
0247/1	500	16x16
0247/2	500	20x20
0247/3	500	26x26



## 0248/1 VASSOIO RETTANGOLARE BIO&COMPOST

*Bio&Compost rectangular tray*

- Vassoio rettangolare biodegradabile e compostabile
- Dimensioni 26x13 cm
- 50 pezzi per 10 confezioni



Cod. 0253/1

Cod. 0253/2

## VASCHETTA RETTANGOLARE BIO&COMPOST

*Bio&Compost tray*

- Vaschetta rettangolare biodegradabile e compostabile
- 50 pezzi per 8 confezioni

Articolo	Pezzi per cartone	Dimensioni (in cm)
0253/1	400	17x12 H 4
0253/2	400	14x11,5 H 4,5





**0251/1**

**CONTENITORE HAMBURGER  
BIO&COMPOST**

*Bio&Compost hamburger box*

- Contenitore con coperchio biodegradabile e compostabile
- Dimensioni 15x15 cm, altezza 4,5 cm senza coperchio
- 50 pezzi per 10 confezioni



**0251/2**

**CONTENITORE CON COPERCHIO  
BIO&COMPOST**

*Bio&Compost box with a lid*

- Contenitore con coperchio biodegradabile e compostabile
- Dimensioni 17x12,5 cm, altezza 3,5 cm senza coperchio
- 50 pezzi per 10 confezioni



**0252/1**

**CONTENITORE PASTI DUE  
COMPARTI BIO&COMPOST**

*Bio&Compost two meals box*

- Contenitore con coperchio 2 compartimenti biodegradabile e compostabile
- Dimensioni 25x16 cm, altezza 5,0 cm senza coperchio
- 50 pezzi per 10 confezioni





P A R T Y  
P A R T Y



**5520 CA MX**

**CANNUCCE DRITTE IN CARTA  
IMBUSTATE SINGOLARMENTE**

*individually wrapped paper straight **straws***



Pezzi per conf.	Conf. per cartone	Colore	Dimensioni (cm)
150	23	Assortiti	20 x 0,7



**5520 CA BI**  
**CANNUCCE DRITTE IN CARTA**  
*paper straight straws*



Pezzi per conf.	Conf. per cartone	Colore	Dimensioni (cm)
150	27	Bianco	20 x 0,7



**5520 CA NR**  
**CANNUCCE DRITTE IN CARTA**  
*paper straight straws*



Pezzi per conf.	Conf. per cartone	Colore	Dimensioni (cm)
150	27	Nero	20 x 0,7



SPECIALI  
SPECIALI





# ARTICOLI SPECIALI

# SPECIAL ARTICLES

Elastici in gomma - para

Teli copritutto

Colle a caldo - viniliche - cianoacriliche

Nastri adesivi

Tendinastro

Sigilla sacchetti

Cutter e lame



# ARTICOLI SPECIALI SPECIAL ARTICLES



## EG

### ELASTICI IN GOMMA 60% *compound rubber bands*

- In busta da 1 kg - 20 kg x Cartone.
- Colore giallo da 15 mm a 180 mm
- Colori assortiti da 30 mm a 120 mm
- Fettuccia colore verde da 30 mm a 150 mm



## EP

### ELASTICI IN PARA 100% *crepe rubber bands*

- In busta da 1 kg - 20 kg x Cartone.
- Colore naturale da 15 mm a 150 mm
- Colore verde da 30 mm a 150 mm
- Fettuccia colore naturale da 30 mm a 180 mm

Tabella delle misure  
per elastici in gomma  
ed elastici in para

Per un corretto ordine vi  
invitiamo ad indicare la tipologia  
di elastico richiesto  
(EG - Gomma EP - Para)  
il diametro ed il taglio richiesti  
tra quelli disponibili nella tabella

Ø	ELASTICI GOMMA 60%					ELASTICI PARA NATURALE 100%						PARA VERDE 100%				DIM. ELASTICO
	TAGLIO mm					TAGLIO mm						TAGLIO mm				PIEGATI IN DUE CON BORDI PRESSATI
mm	1,6	1,8	3	5	8	1,2	1,5	1,7	3	5	8	1,2	1,5	3	5	mm
10						•										15
15	•						•									23,5
20	•						•						•			31
22							•					•				34
25	•						•					•	•			39
30	•		•	•		•	•		•			•	•			47
35			•	•					•	•						54
40	•		•	•			•		•	•			•	•	•	62
45														•		70
50	•		•	•	•		•	•	•	•	•		•	•		78
60	•		•	•	•		•	•	•	•	•		•	•		94
70	•						•		•							109
75	•			•	•				•	•	•		•			117
80	•		•	•	•		•									125
85													•			133
90	•		•	•			•		•							141
100	•		•	•	•		•		•	•	•					157
105													•			164
120	•		•	•	•		•		•	•	•					188
125													•			196
150		•	•	•	•		•		•	•	•		•			235
160		•														251
180		•														282



**0100**

## TELO COPRITUTTO cover sheet

- Foglio polietilene alta densità mt. 4x4
- 180 gr./mq
- 72 pezzi



**0100/1**

## TELO COPRITUTTO cover sheet

- Foglio polietilene alta densità mt. 4x4
- 250 gr./mq
- 60 pezzi



**0100/2**

## TELO COPRITUTTO cover sheet

- Foglio polietilene alta densità mt. 4x4
- 110 gr./mq
- 140 pezzi



**0101/1**

## TELO COPRITUTTO cover sheet

- Foglio polietilene alta densità mt. 4x5
- 135 gr./mq
- 80 pezzi







# ARTICOLI SPECIALI SPECIAL ARTICLES



## PISTOLA TERMOFUSIONE E COLLA *hot melt glue gun and glue*

- Pistola per colla a caldo ideale per incollare stoffa, ceramica e plastica
- Potenza pistola 40W
- Pistola confezionata singolarmente in blister appendibile
- Colla per pistola a caldo diametro 10,5 mm x 29,5 cmq di lunghezza
- Confezione colla da 1kg contenente circa 35 stecche

Articolo	Descrizione	Pezzi per conf.	Pezzi per cartone
3403	Pistola 40W	1	48
3403/KG	Colla	1	10



## COLLA VINILICA *vinyl glue*

- Colla vinilica in flacone
- Senza solventi, inodore, atossica
- Adatta per incollare legno, carta tela, sughero e materiali porosi

Articolo	Contenuto	Pezzi per conf.	Pezzi per cartone
A100	100gr	15	120
A250	250gr	10	80
A500	500gr	12	12
A1000	1000gr	6	6



Cod. CVC21020B

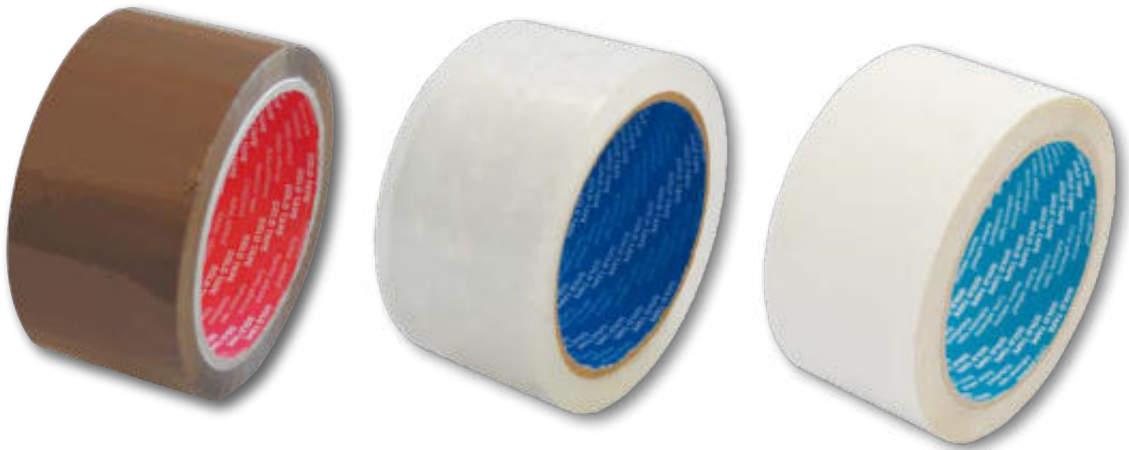
Cod. CVC2105B

Cod. CVC2103L

## COLLA CIANOACRILICA *cyanoacrylate glue*

- Colla cianoacrilica che garantisce un incollaggio forte, resistente e preciso. I pratici dosatori permettono di usarla fino all'ultima goccia.
- Ideali per incollare gomma, metallo, ceramica, legno, cuoio, pelle, cartone e vari tipi di plastica. Non adatto per PE, PP, PTFE.
- Disponibile con dosatore a beccuccio e con dosatore a pennello.

Articolo	Descrizione	Dosatore	Pezzi per conf.
CVC21020	Colla gr 20 in display	Beccuccio	30
CVC21020B	Colla gr 20 in blister	Beccuccio	15
CVC2105B	Colla gr 5 in blister	Pennello	20
CVC2103L	Colla gr 3 in blister	Beccuccio	28



## NASTRO ADESIVO

### *noisy* adhesive tape

- Nastro adesivo per imballaggi "rumoroso"
- Supporto in BOPP con film spessore 28 micron + massa adesiva di tipo acrilico a base acqua.
- Misure 50 mm x 66 MT
- 6 Pezzi per Confezione a Torre. 36 Pezzi per Cartone

Articolo	Colore	Pezzi per conf.	Pezzi per cartone
1350/0	Avana	6	36
1350/1	Trasparente	6	36
1350/2	Bianco	6	36

## NASTRO RUMOROSO

## NASTRO ADESIVO

### *low noise* adhesive tape

- Nastro adesivo per imballaggi "low noise"
- Supporto in BOPP con film spessore 28 micron + massa adesiva di tipo acrilico a base acqua.
- Misure 50 mm x 66 MT
- 6 Pezzi per Confezione a Torre. 36 Pezzi per Cartone

Articolo	Colore	Pezzi per conf.	Pezzi per cartone
1350/5	Avana	6	36
1350/6	Trasparente	6	36
1350/7	Bianco	6	36

## NASTRO LOW NOISE



## ARTICOLI SPECIALI SPECIAL ARTICLES



**1350/8**

### **NASTRO ADESIVO TRASPARENTE** *stationary tape*

- Supporto in BOPP con film spessore 25 micron + massa adesiva di tipo acrilico a base acqua
- Misure 19 mm x 50 MT
- Sottoconfezione in termoretraibile a torre
- 8 Pezzi per Confezione. 96 Pezzi per Cartone



**1350/15**

### **NASTRO CHIOCCIOLA** *stationary tape*

- Supporto in BOPP con film spessore 25 micron + massa adesiva di tipo acrilico a base acqua
- Misure 15 mm x 10 MT
- Con chiocciolina in colori assortiti in pratico display box da banco
- 60 Pezzi per Confezione. 360 Pezzi per Cartone



**1350/18**

### **NASTRO ADESIVO TRASPARENTE** *stationary tape*

- Supporto in BOPP con film spessore 25 micron + massa adesiva di tipo acrilico a base acqua
- Misure 15 mm x 66 MT
- Sottoconfezione in termoretraibile a torre
- 10 Pezzi per Confezione. 120 Pezzi per Cartone



**1350/24**

### **NASTRO SIGILLA SACCHETTI** *seals bag tape*

- Nastro in polipropilene adatto per sigilla sacchetti articolo 1303
- Misure 10 mm x 66 MT
- Disponibile nelle colorazioni giallo e rosso
- 6 Pezzi per Confezione. 192 Pezzi per Cartone



GL



RS



## NASTRO IN CARTA

### masking tape

- Nastro in carta con solvente adesivo resistente al calore fino a 60° per 30 minuti

Articolo	Misura	Pezzi per conf.	Pezzi per cartone
1319P	mm 19x50 MT	16	96
1325P	mm 25x50 MT	12	72
1330P	mm 30x50 MT	10	60
1338P	mm 38x50 MT	8	48
1350P	mm 50x50 MT	6	36



## 1300/G

### DISPENSER DA TAVOLO

#### table tape dispenser

- Dispenser da tavolo per nastri cancelleria da 33 e 66 MT
- Misure cm 21 x 10. Peso
- Colori assortiti rosso, blu, nero
- 1 Pezzo per Confezione. 12 Pezzi per Cartone



## 1301/T

### DISPENSER PER NASTRO DA IMBALLO

#### packing tape dispenser

- Dispenser per nastro da imballo mm 50x66 MT
- Dotato di frizione che regola la durezza della ruota
- Impugnatura in ABS
- 1 Pezzo per Confezione. 24 Pezzi per Cartone



## 1303

### SIGILLATORE AUTOMATICO

#### automatic sealer

- Sigillatore automatico per sacchetti in metallo
- Ideale per nastri in PP e PVC da mm 10/12 x 66 MT
- 1 Pezzo per Confezione. 20 Pezzi per Cartone







# ARTICOLI SPECIALI SPECIAL ARTICLES



Cod. 3500/03



Cod. 3500/04



Cod. 3500/51A



Cod. 3500/52A



Cod. 3500/20



Cod. 3500/21



Cod. 3500/24



## CUTTER IN PLASTICA

### *plastic cutter*

- Lama in acciaio con fermalama a scatto
- Colori assortiti giallo e blu

Articolo	Misura lama	Pezzi per conf.	Pezzi per cartone
3500/03	9 mm	60	960
3500/04	18 mm	30	480

## CUTTER IN METALLO

### *metal cutter*

- Completamente in metallo
- Fermalama a scatto e guida in metallo

Articolo	Misura lama	Pezzi per conf.	Pezzi per cartone
3500/51A	9 mm	24	144
3500/52A	18 mm	12	144

## 3500/29

## CUTTER CON LAMA RIENTRANTE

### *cutter with retracting blade*

- Cutter in plastica con sistema lama rientrante automatico a molla
- Monta lame trapezoidali articolo 3500/24
- Guida in metallo
- Colore giallo
- 24 Pezzi per Confezione. 192 Pezzi per Cartone

## LAME PER CUTTER

### *blade cutter*

- Lame in acciaio
- 10 lame per singolo tubetto. 100 lame per confezione.

Articolo	Misura lama	Tubi per conf.	Tubi per cartone
3500/20	9 mm	10	400
3500/21	18 mm	10	400
3500/24	Trapezoidale	10	400

# 2021 2022 CATALOGO

## SIAM QUALITY SRL

**Sede legale:** Strada Provinciale Bolzetta n.16  
63844 Grottazzolina (FM)

**Sede operativa:** Contrada Uccelliera n.7  
62018 Potenza Picena (MC)

**Deposito:** Via Albertini n.36 blocco F10-F11  
60131 Ancona (AN)

**Tel:** 0039 0733 884008

**Fax:** 0039 0733 677344

**web:** [www.siamquality.it](http://www.siamquality.it)

**e-mail:** [info@siamquality.it](mailto:info@siamquality.it)

